

### Mise en bouche bibliographique :

M. Elkaïm, si tu m'aimes, ne m'aime pas. Seuil 1989  
P. Caillé, les objets flottants Fabert 2004  
Revue Santé mentale N°247 Avril 2020  
Dossier : Clinique du lien conjugal

### Contact :

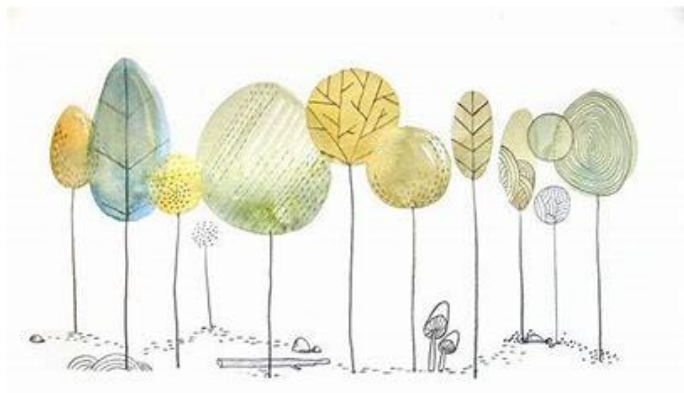
La Fabrique d'Expressions  
49-51 Boulevard Kléber 33500 Libourne  
Accès handicapés  
06 23 68 66 29  
[lafabriquedexpressions33@orange.fr](mailto:lafabriquedexpressions33@orange.fr)

N°SIRET : 80757387800012

Enregistrement N° Formateur : 72330968333

Certifiée QUALIOP1 depuis 2021

Site : [la-fabrique-dexpressions.fr](http://la-fabrique-dexpressions.fr)



LA FABRIQUE D'EXPRESSIONS 2024

Sylvie Archambeau propose :

## Dans la forêt des Familles :

Découvrir de nouveaux outils  
d'expression et de créativité pour  
accompagner les histoires des  
familles

Formation de 4 jours répartis en 2 sessions :

3 et 4 Octobre puis 4 et 5 novembre 2024

49-51 Boulevard Kléber 33500 Libourne

## Déroulement

### Objectifs et contenu :



La formation propose aux professionnels impliqués dans l'accompagnement d'enfants, d'adolescents, d'adultes et/ou de familles de découvrir et d'expérimenter de nouvelles pratiques de soutien, de pouvoir les enrichir avec des outils de créativité et d'expression, en apportant une lecture centrée sur l'organisation des liens familiaux.

### Tout est communication au sein de la famille...

mais parfois les relations se font sur un mode de communication paradoxale, contradictoire. Une des personnes est identifiée comme malade et porte la symptomatologie du groupe.

### Session des 3 et 4 octobre 2024

#### Méthode : Alternance d'apports pratiques et d'apports théoriques

Des mises en situations seront proposées afin que chaque participant explore la richesse des médiations comme le génogramme, le blason, la malle à boutons, la création d'un lieu sûr...ou encore le conte systémique...le panier à problèmes...comme métaphores et tiers. Ceci ouvre à d'autres niveaux de perception que ceux accessibles par la parole et réintroduit du mouvement dans la pensée.

Il s'agit aussi de permettre de découvrir qui nous sommes à travers ces propositions expérientielles qui ouvriront à l'expression des émotions et permettront un travail de symbolisation et de sens.

Ces dispositifs mettent au travail l'imaginaire et la créativité des participants,(collage, argile, écriture...) ouvrent et enrichissent l'expression singulière et privilégient l'élargissement des pratiques.

### Session des 4 et 5 novembre 2024

Poursuite et continuité des mises en situations expérientielles.

La place de l'animateur-clinicien-thérapeute sera travaillée afin de se sensibiliser aux résonances

(M. Elkaïm) et ainsi mieux saisir sa position en tant que professionnel.

Chacun sera invité à partager ses pratiques et ses questionnements afin de mieux concevoir les articulations possibles avec son contexte professionnel.

Des temps seront consacrés à l'analyse de pratiques de situations apportées par les stagiaires.

**Public Concerné et prérequis :** tous les professionnels animant des ateliers ou des temps d'expression mais aussi réalisant des entretiens thérapeutiques ou de relation d'aide, et souhaitant élargir leurs pratiques.

Aucun prérequis

### Modalités pédagogiques et d'évaluation

Apports théoriques et expérimentations d'ateliers

Un carnet de bords « Journal de formation » sera réalisé par chacun au cours de la formation afin d'évaluer le suivi des acquisitions effectuées.

Questionnaire- Bilan et autoévaluation en fin de formation.

### Formation de 4 jours répartis en 2 sessions

1<sup>ère</sup> session : jeudi 3 et vendredi 4 octobre 2024

2<sup>ème</sup> session : Lundi 4 et mardi 5 novembre 2024

### Inscription

Clôture des inscriptions : 2 septembre 2024

Groupe limité à 8 participants.

**Formation-Animation** : Sylvie Archambeau

Praticienne d'ateliers d'expression

Thérapeute familiale certifiée / Superviseur

Formée à la thérapie familiale systémique et aux psycho-traumas

Formatrice à la conception et l'animation d'ateliers d'expression

Coût total de la formation : 640 euros

Hors hébergement et restauration. Matériel fourni.

Horaires : 9h / 17h Soit 28 heures de formation