

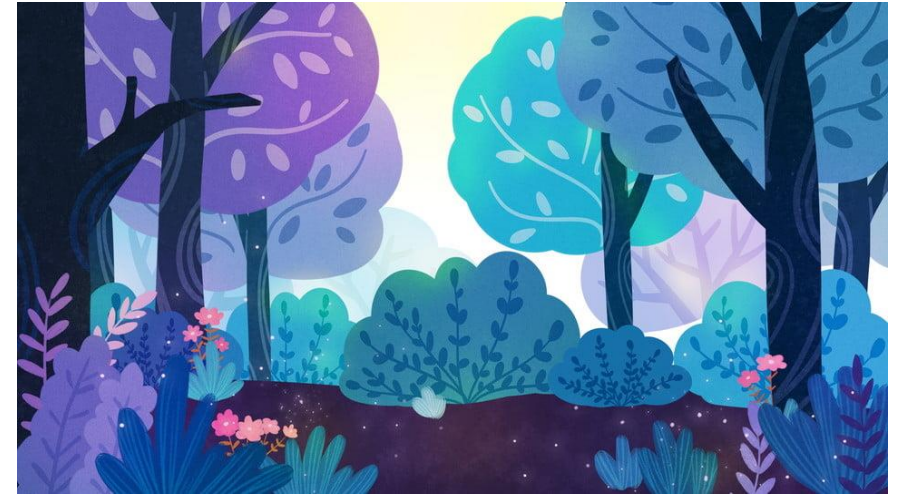
Mise en bouche bibliographique :

Collectif , Contes et divans Dunod
Bernard Chouvier, le pouvoir des contes, Dunod
B.V Der Kolk, le corps n'oublie rien, A Michel

Contact :

La Fabrique d'Expressions
49-51 Boulevard Kléber 33500 Libourne
Accès handicapés
06 23 68 66 29
lafabriquedexpressions33@orange.fr

N°SIRET : 80757387800012
Enregistrement N° Formateur : 72330968333
Certifiée QUALIOP1 depuis 2021
Site : la-fabrique-dexpressions.fr



LA FABRIQUE D'EXPRESSIONS 2024

Sylvie Archambeau propose :

A ton tour de Re-conter :

Récits, contes et histoires : Des « objets »
narratifs pour soulager les psycho traumas

Formation de 4 jours répartis en 2 sessions :

21-22 Octobre puis 5-6 Décembre 2024

49-51 Boulevard Kléber 33500 Libourne

Déroulement

Objectifs et contenu :



La formation propose aux professionnels impliqués dans l'accompagnement d'enfants, d'adolescents, d'adultes et/ou de familles, de découvrir et d'expérimenter de nouvelles pratiques de soutien.

Mieux accompagner les personnes à réguler leurs états de défense par des états de sécurité et de confiance **en apportant une lecture ouverte sur les psycho-traumas et leur compréhension.**

Cette formation permettra d'élargir et d'enrichir les pratiques avec des outils de créativité et d'expression **centrés sur le conte, le récit et la narration.**

Session des 21 et 22 Octobre 2024

Alternance d'apports pratiques et d'apports théoriques

Des mises en situations seront proposées afin que chaque participant explore la richesse des médiations comme la malle à histoires et son univers d'objets variés, le collage orienté histoires...le conte créatif ou encore le conte systémique...comme métaphores et tiers de situations de vies complexes. . Ceci ouvre à d'autres niveaux de perception que ceux accessibles par la parole et réintroduit du mouvement dans la pensée.

Un temps sera consacré à l'approche spécifique des psycho-traumas, de l'enfant à l'adolescent...et leur impact

Il s'agit aussi de permettre de découvrir qui nous sommes à travers ces propositions expérientielles qui ouvriront à l'expression des émotions et permettront un travail de symbolisation et de sens.

L'ensemble de ces dispositifs met au travail l'imaginaire et la créativité des participants,(collage, expérimentations à plusieurs, objets mis en récits etc) Ils ouvrent et enrichissent l'expression singulière et privilégient l'élargissement des pratiques par l'éclairage théorique.

Session des 5 et 6 Décembre 2024

Poursuite et continuité des mises en situations expérientielles et des apports théoriques. La place de l'animateur-clinicien-thérapeute sera travaillée afin de mieux saisir sa position en tant que professionnel.

Chacun sera invité à partager ses pratiques et ses questionnements afin de mieux concevoir les articulations possibles avec son contexte professionnel.

Des temps seront consacrés à l'analyse de pratiques de situations apportées par les stagiaires.

Public concerné et prérequis : tous les professionnels souhaitant élargir leurs pratiques, concernés par la question de l'expression et l'accompagnement d'enfants ou d'adultes dans le champ de la santé, du médico-social ou de la pédagogie.

Aucun prérequis

Modalités pédagogiques et d'évaluation

Apports théoriques (PPOint réalisé par la formatrice) et diverses expérimentations de pratiques d'expression.

Un carnet de bords « Journal de formation » sera réalisé par chacun au cours de la formation afin d'évaluer le suivi des acquisitions effectuées.

Questionnaire- Bilan et autoévaluation en fin de formation.

Formation de 4 jours répartis en 2 sessions

1^{ère} session : Lundi 21 et mardi 22 octobre 2024

2^{ème} session : Jeudi 5 et vendredi 6 décembre 2024

Inscription

Clôture des inscriptions : 10 septembre 2024

Groupe limité à 8 participants.

Formation-Animation : Sylvie Archambeau

Praticienne d'ateliers d'expression

Thérapeute familiale certifiée / Superviseur

Formée à la thérapie familiale systémique et aux psycho traumas

Formatrice à la conception et l'animation d'ateliers d'expression

Coût total de la formation : 700 euros

Hors hébergement et restauration. Matériel fourni.

Horaires : 9h / 17h Soit 28 heures de formation